



**VENTA**

**IZTACALCO**

**AGRICOLA ORIENTAL**

**\$5.700.000\***

Folio  
**IN-002529**

## **CASA IDEAL PARA INVERTIR EN COL AGRICOLA ORIENTAL**

### **DESCRIPCIÓN DEL INMUEBLE**

En planta baja se encuentran 2 departamentos independientes el primero con un estudio, dos baños completos, sala comedor, una recámara con baño, cocina amplia, patio trasero. El segundo departamento con sala comedor cocina y recámara en la planta baja y en la planta alta segunda recámara y baño completo. En primer piso tercer departamento con sala comedor cocina amplia tres recámaras de buen tamaño y un baño amplio. Segundo piso, cuarto departamento con sala comedor cocina tres recámaras de buen tamaño, cuarto de lavado dos baños amplios y completos la recámara principal con baño y vestidor.



### **UBICACIÓN DEL INMUEBLE**

**AGRICOLA ORIENTAL**

#### **DUDAS E INFORMACIÓN**

Términos y condiciones  
Políticas de Privacidad

#### **EXPLORA**

Propiedades  
Solicita tu inmueble  
¿Quieres vender tu casa?

#### **Sigamos en contacto**



Javier Sorondo 255-A  
Iztaccihuatl, Benito Juárez CDMX



75749338



55 71888355



info@billyshouse.com.mx



http://billyshouse.com.mx



© Copyright 2019 Billy's House, S.A.... Todos los derechos reservados

\* Esta propiedad esta sujeta a disponibilidad, el precio esta sujeto a cambio sin previo aviso.  
El envío de esta ficha no compromete a las partes a la suscripción de ningún documento legal.  
La información y medidas son aproximadas y deberán ratificarse con los documentos originales



9  
RECÁMARAS



6  
BAÑOS



1  
ESTACIONAMIENTOS



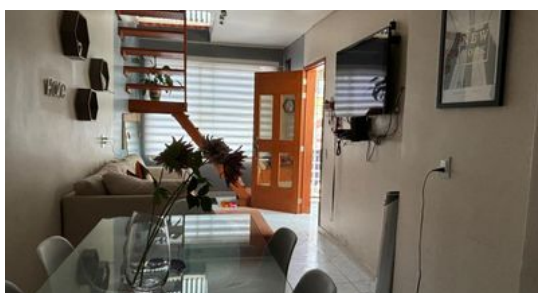
m<sup>2</sup>  
SUPERFICIE DE  
TERRENO



410 m<sup>2</sup>  
SUPERFICIE DE  
CONSTRUCCIÓN



36 años  
ANTIGÜEDAD DEL  
INMUEBLE



\* Esta propiedad esta sujeta a disponibilidad, el precio esta sujeto a cambio sin previo aviso.  
El envio de esta ficha no compromete a las partes a la suscripción de ningún documento legal.  
La información y medidas son aproximadas y deberán ratificarse con los documentos originales