

**VENTA****DEPARTAMENTO****TLALPAN**

**\$2,300,000.00 +
30,000 de gestión
inmobiliaria***

Folio**1887**

DEPARTAMENTO EN VENTA EN CALKINÍ EN LOMAS DE PADIERNA

DESCRIPCIÓN DEL INMUEBLE

SI ESTÁS BUSCANDO UNA COLONIA SEGURA, CÉNTRICA Y 100% FAMILIAR LA COLONIA LOMAS DE PADIERNA ES PARA TI. ESTE INCREÍBLE DEPA SE ENCUENTRA EN LA PLANTA BAJA DE UN EDIFICIO PEQUEÑO Y PRIVADO. DENTRO DEL DEPA, QUE POR CIERTO ESTÁ RECIÉN REMODELADO, CONTARÁS CON 77 M2 CON UNA EXCELENTE DISTRIBUCIÓN ENTRE ESTANCIA, COCINA, 2 RECÁMARAS, 1 BAÑO COMPLETO Y 1 CAJÓN DE ESTACIONAMIENTO. PODRÁS HACER DE TODO A TAN SOLO MINUTOS DEL DEPA GRACIAS A SU EXCELENTE UBICACIÓN CERCANA A CARR. PICACHO-AJUSCO, ANILLO PERIFÉRICO Y A UNOS MINUTOS DE SIX FLAGS MÉXICO.

UBICACIÓN DEL INMUEBLE

TLALPAN

DUDAS E INFORMACIÓN

Términos y condiciones
Políticas de Privacidad



© Copyright 2019 Billy's House, S.A.... Todos los derechos reservados

EXPLORA

Propiedades
Solicita tu inmueble
¿Quieres vender tu casa?

Sigamos en contacto

Javier Sorondo 255-A
Iztaccihuatl, Benito Juárez CDMX

75749338

55 71888355

info@billyshouse.com.mx

http://billyshouse.com.mx

* Esta propiedad esta sujeta a disponibilidad, el precio esta sujeto a cambio sin previo aviso.
El envío de esta ficha no compromete a las partes a la suscripción de ningún documento legal.
La información y medidas son aproximadas y deberán ratificarse con los documentos originales



2

RECÁMARAS



2

BAÑOS



1

ESTACIONAMIENTOS



77

SUPERFICIE DE
TERRENO





77

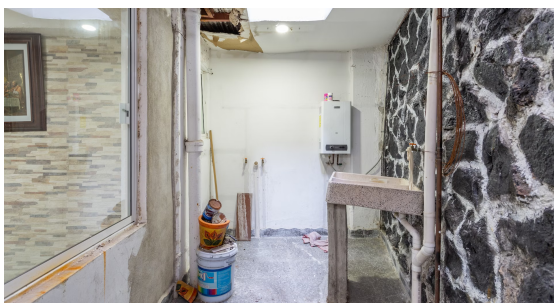
SUPERFICIE DE
CONSTRUCCIÓN

Antigüedad

21

ANTIGÜEDAD DEL

INMUEBLE



* Esta propiedad esta sujeta a disponibilidad, el precio esta sujeto a cambio sin previo aviso.
El envio de esta ficha no compromete a las partes a la suscripción de ningún documento legal.
La información y medidas son aproximadas y deberán ratificarse con los documentos
originales