

VENTA

\$615,000.00

CASA

Folio

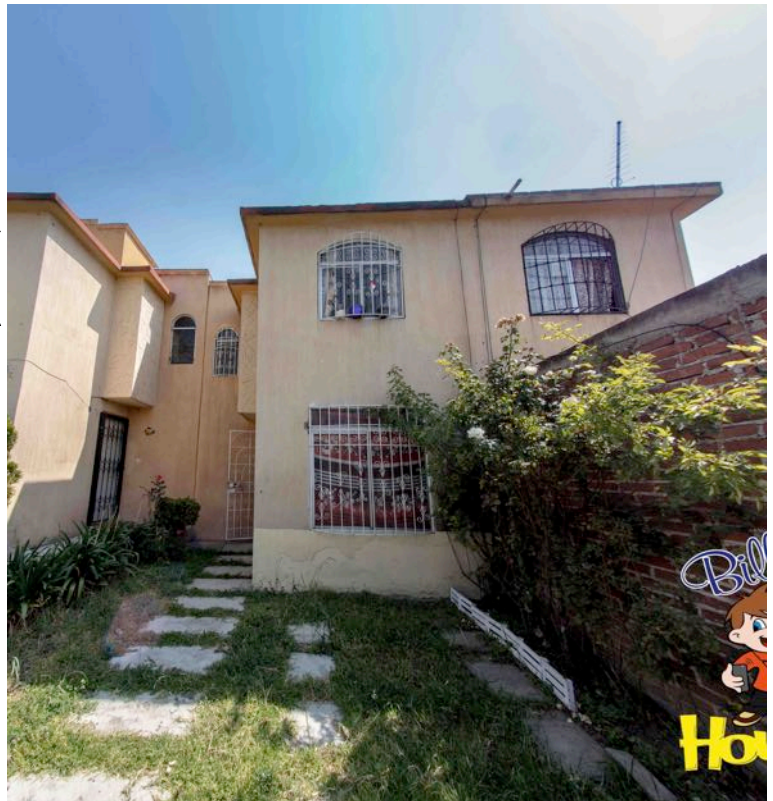
I-000560

**SAN BUENAVENTURA
IXTAPALUCA, EDO MEX**

BELLA CASA EN FRACCIONAMIENTO SAN BUENAVENTURA

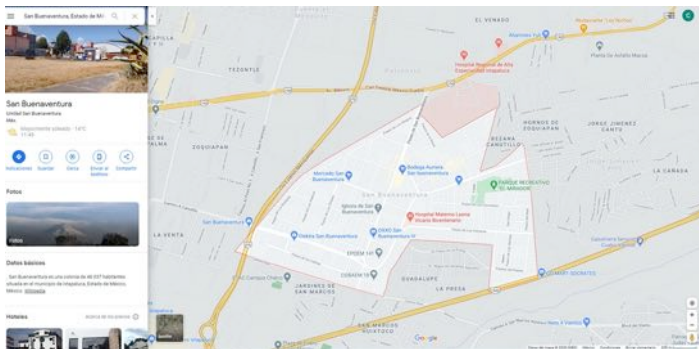
DESCRIPCIÓN DEL INMUEBLE

BONITA CASA PARA QUE LA HAGAS TUYA Y COMIENZES TU NUEVO HOGAR CON LOS TUYOS. DISTRIBUIDA DE MANERA SENCILLA PARA TU COMODIDAD, ENCONTRARAS EN LA PLANTA ALTA DOS RECAMARAS Y UN BAÑO, EN LA PLANTA BAJA CUENTA CON UN ESPACIO PARA SALA COMEDOR, UN AREA PARA COCINA, Y UN ESPACIOSO PATIO TRACERO O ZOTEHUELA .CON OPCION A AMPLIACION, Y EN LA ENTRADA PODRAS TENER UN HERMOSO JARDIN U OPCIONAL TU ESTACIONAMIENTO .



UBICACIÓN DEL INMUEBLE

SAN BUENAVENTURA, IXTAPALUCA, EDO MEX

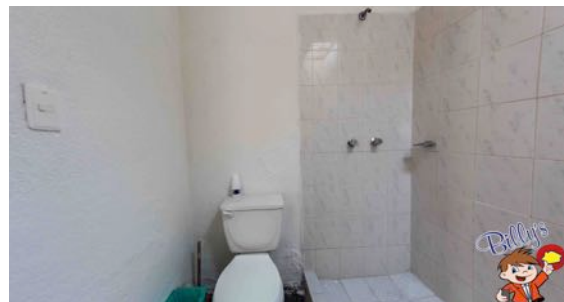
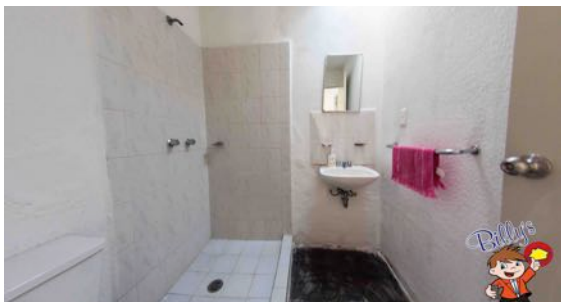


DESTACA

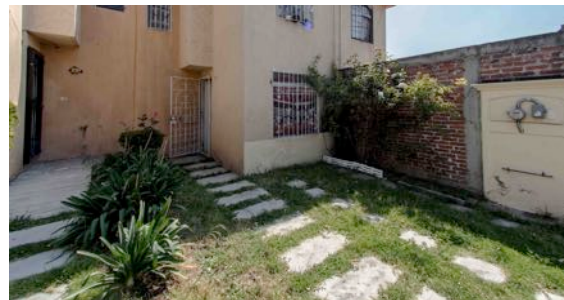
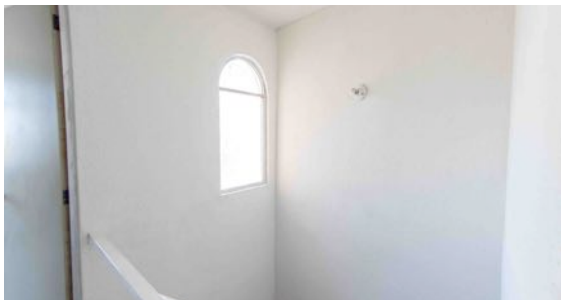
- ✓ A 5 MINUTOS DEL HOSPITAL MATERNO LEONA VICARIO
- ✓ OXXOS , ESCUELAS, CENTROS RELIGIOSOS AL REDEDOR DEL FRACCIONAMIENTO
- ✓ RUTAS DE TRANSPORTE AL METRO SANTA MARTA Y AEROPUERTO
- ✓ A 20 MINUTOS DE LA AUTOPISTA MEXICO PUEBLA
- ✓ LUGAR MUY TRANQUILO Y SEGURO PARA LOS RESIDENTES DE LA ZONA



2
RECÁMARAS



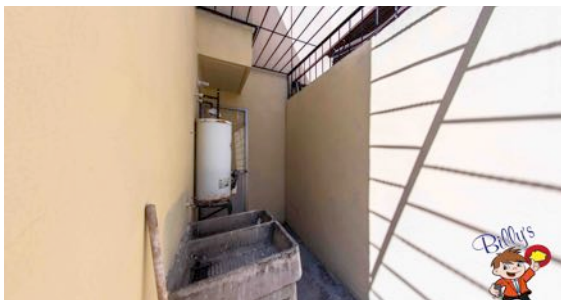
1
BAÑOS



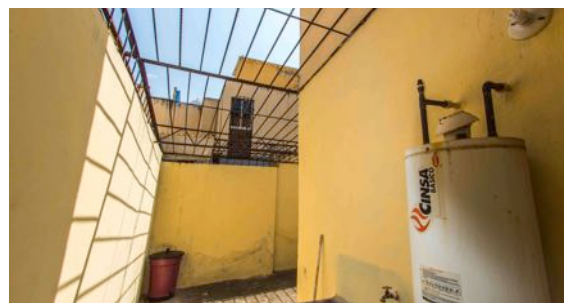
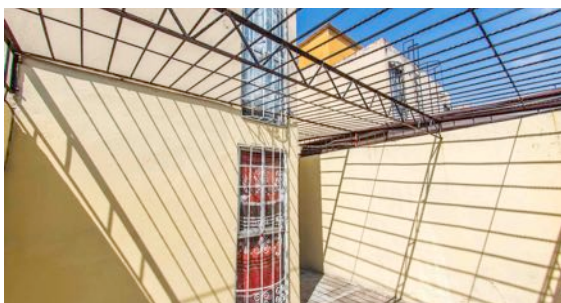
1
ESTACIONAMIENTOS



67.5 m²
SUPERFICIE DE
TERRENO

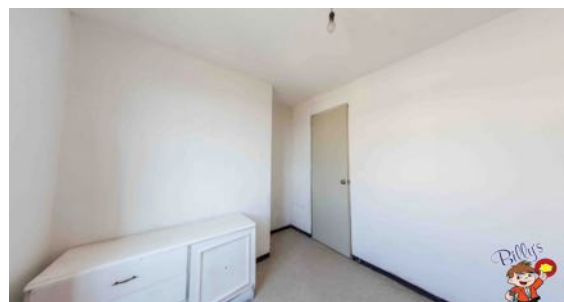
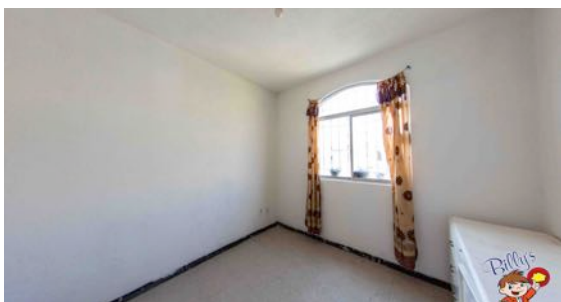


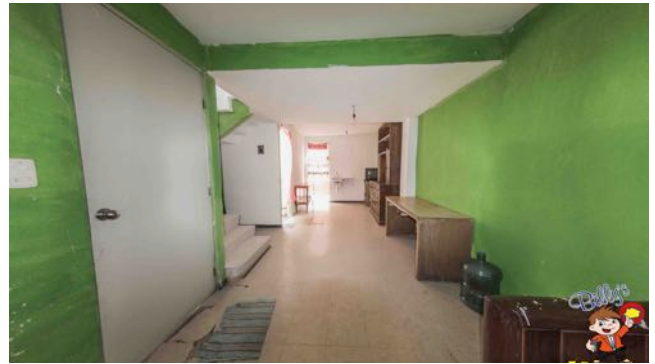
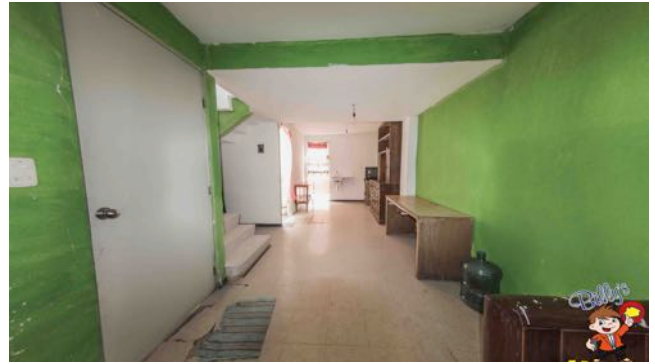
54 m²
SUPERFICIE DE
CONSTRUCCIÓN



Antigüedad

15 Años
ANTIGÜEDAD DEL
INMUEBLE





DUDAS E INFORMACIÓN

Términos y condiciones
Políticas de Privacidad



© Copyright 2019 Billys House, S.A.... Todos los derechos reservados

EXPLORA

Propiedades
Solicita tu inmueble
¿Quieres vender tu casa?

Sigamos en contacto



Javier Sorondo 255-A
Iztaccihuatl, Benito Juárez CDMX



75749338



55 71888355



info@billyshouse.com.mx



<http://billyshouse.com.mx>



UrbanZZA.
Servicios Hipotecarios



SOC
Asesores Hipotecarios

AVANZA
PARA
TU CASA

SENSA